



การวิเคราะห์ความเสี่ยงภัยในพื้นที่ขององค์การบริหารส่วนตำบลชำแระ

ด้วยงานป้องกันและบรรเทาสาธารณภัย องค์การบริหารส่วนตำบลชำแระ ได้จัดทำการวิเคราะห์ ความเสี่ยงภัยในพื้นที่ขององค์การบริหารส่วนตำบลชำแระ เพื่อใช้เป็นฐานข้อมูลความเสี่ยงภัยจาก ความถี่การเกิด ของภัยการจลลัมดับความเสี่ยงภัย ควรเน้นที่ความเสี่ยงสูง และปานกลางโดยอาศัยข้อมูลจาก ลักษณะทาง ภูมิศาสตร์ เศรษฐกิจ สังคม การเกิดภัยในอดีต ศักยภาพในการตอบโต้ภัย รวมทั้งประภทของภัยความรุนแรง และ พื้นที่ที่ได้รับผลกระทบขึ้น ให้ประชาชนในเขตพื้นที่ได้รับทราบถึงข้อมูลความเสี่ยงภัย ใช้เป็นแนวทางการป้องกันภัยจาก การสูญเสียที่อาจจะเกิดขึ้น ต่อไป

ข้อมูลความเสี่ยงภัยเขตพื้นที่องค์การบริหารส่วนตำบลชำแระ

ที่	หมู่บ้าน/ ชุมชน	ลักษณะทางกายภาพ	ประภทภัยที่เกิดขึ้น บ่อยครั้ง/คาดว่าจะเกิดขึ้น
๑.	หมู่ที่ ๑,๓,๔,๕,๖,๗	เป็นที่ราบลุ่มต่ำ	อุทกภัยน้ำท่วม
๒.	หมู่ที่ ๒,๓,๔,๕,๖,๗	เป็นที่ราบต่ำ มีช่องลมผ่าน ทำให้ เกิดพายุหมุนลมแรง	วาตภัย
๓.	หมู่ที่ ๕,๖,๗	ฝนทิ้งช่วง,เป็นพื้นที่ห่างไกลคลองชลประทาน และประปาหมู่บ้าน	ภัยแล้ง

จากข้อมูลสำคัญดังกล่าวข้างต้น ทำให้องค์การบริหารส่วนตำบลชำแระ มีความเสี่ยงต่อการเกิดสาธารณภัย ดังนี้ (เรียงจากความเสี่ยงมากไปหาน้อยตามลำดับ)

ประภทและลักษณะของการเกิดภัย

ที่	ประภทของภัย	ลักษณะของการเกิดภัย
๑.	อุทกภัย	มีปริมาณน้ำฝนมากกว่าปกติ พื้นที่ต่ำ
๒.	วาตภัย	พายุฤดูร้อน
๓.	ภัยแล้ง	ฝนทิ้งช่วง เป็นพื้นที่ห่างไกลประปาหมู่บ้าน แหล่งน้ำตามธรรมชาติมีฝักตบชวาจำนวนมาก พื้นที่บริเวณชายเขา

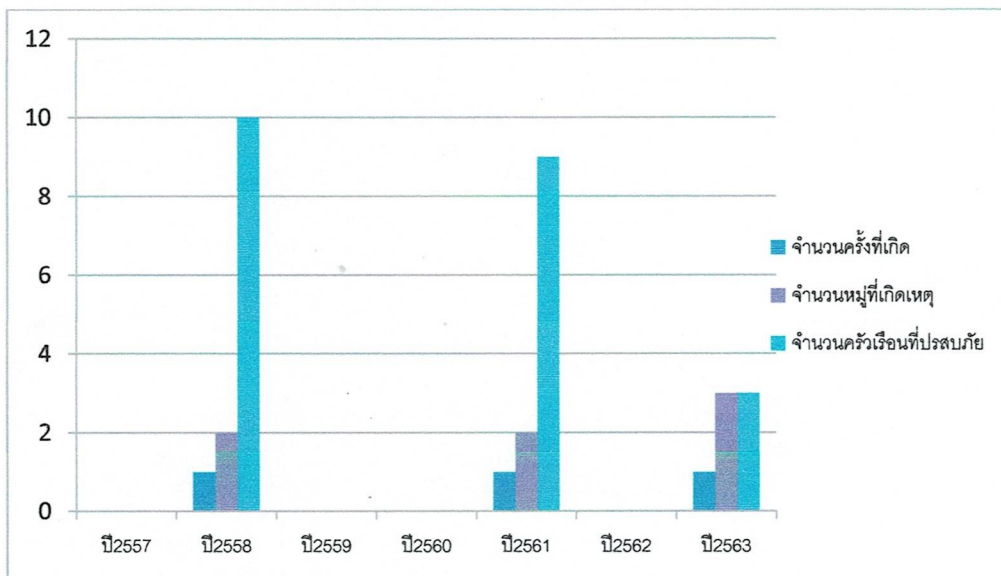
จากความเสี่ยงภัยต่อภัยพิบัติดังกล่าวข้างต้น ส่งผลกระทบต่อชีวิตและทรัพย์สินของประชาชนและของรัฐ ดังนั้นองค์การบริหารส่วนตำบลชำแระ จึงจัดทำแผนปฏิบัติการในการป้องกันและบรรเทาสาธารณภัย ของ องค์การบริหารส่วนตำบลชำแระ ประจำปี ๒๕๖๔ ขึ้น เพื่อป้องกันการสูญเสียชีวิต/ทรัพย์สิน และบรรเทาความเดือดร้อน ให้กับผู้ประสบภัย

ฐานข้อมูลพื้นที่เสี่ยงภัยที่เคยเกิด และภัยที่เกิดขึ้นทุกปี สถิติการเกิดภัย

๑. อุทกภัย

ปีที่เกิดภัย	จำนวนการเกิดภัย	สาเหตุการเกิดภัย	พื้นที่ประสบภัย (หมู่ที่/ชุมชน)	จำนวนครัวเรือนที่ประสบภัย	เสียชีวิต (คน)	สูญหาย (คน)	บาดเจ็บ	มูลค่าความเสียหาย (ประมาณบาท)
๒๕๕๘	๑	แม่น้ำแม่กลองล้นตลิ่ง	๓,๖	๑๐	-	-	-	-
๒๕๕๙	-	-	-	-	-	-	-	-
๒๕๖๐	-	-	-	-	-	-	-	-
๒๕๖๑	๑	พายุดีเปรสชัน	๕,๖	๙	-	-	-	๔,๔๕๒.-
๒๕๖๒	-	-	-	-	-	-	-	-
๒๕๖๓	๑	พายุดีเปรสชัน	๑,๔,๗	๓	-	-	-	-

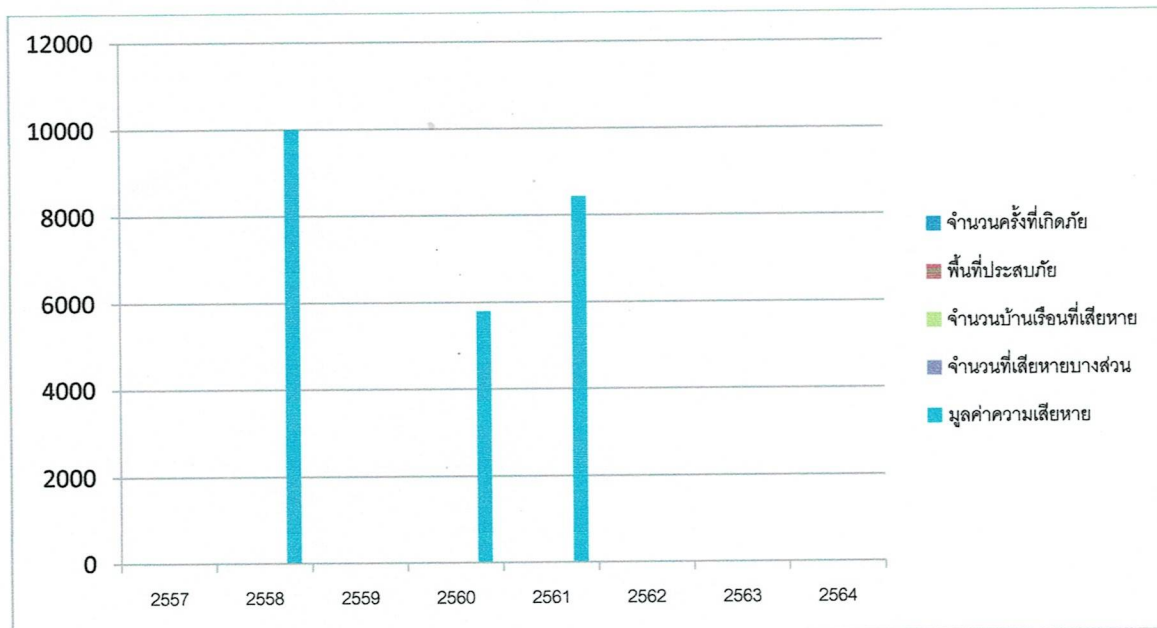
สถิติการเกิดอุทกภัย พื้นที่ตำบลชำแระ



๒. วาทภัย

ปีที่เกิดภัย	จำนวนการเกิดภัย	สาเหตุการเกิดภัย	พื้นที่ประสบภัย (หมู่ที่/ชุมชน)	จำนวนครัวเรือนที่ประสบภัย	เสียชีวิต (คน)	สูญหาย (คน)	บาดเจ็บ	มูลค่าความเสียหาย (ประมาณบาท)
๒๕๕๗	-	-	-	-	-	-	-	-
๒๕๕๘	๑	พายุโซนร้อน	๑,๓,๕,๖	๑๐	-	-	-	๑๐,๐๐๐.-
๒๕๕๙	-	-	-	-	-	-	-	-
๒๕๖๐	๑	พายุโซนร้อน	๓,๔,๕,๖,๗	๕				๕,๗๙๖.๑๙
๒๕๖๑	๑	พายุโซนร้อน	๓,๔,๕,๖,๗	๑๕	-	-	-	๘,๔๒๕.๑๘
๒๕๖๒	-	-	-	-	-	-	-	-
๒๕๖๓	๒	พายุโซนร้อน	๒,๓,,๔,๗	๔	-	-	-	-
๒๕๖๔	๑	พายุโซนร้อน	๒,๓	๓				ไม่ใช่งบประมาณท้องถิ่น

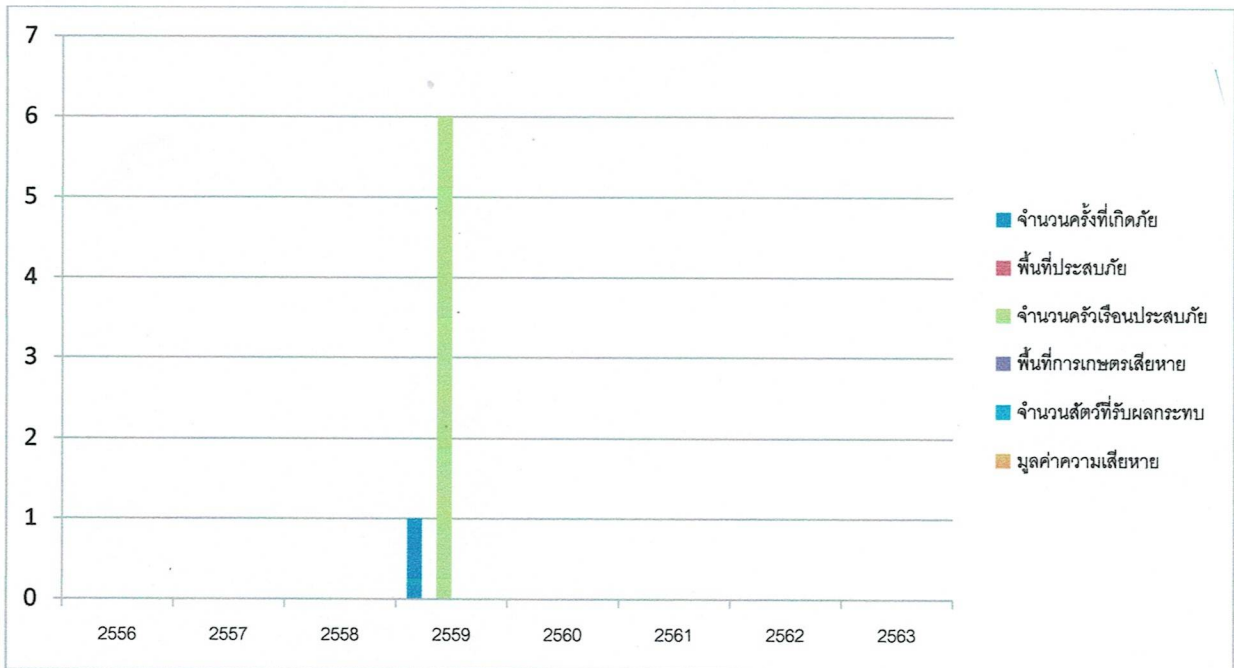
สถิติการเกิดวาทภัย องค์การบริหารส่วนตำบลชำแระ



๓. ภัยแล้ง

ปีที่เกิดภัย	สาเหตุการเกิดภัย	พื้นที่ประสบภัย (หมู่ที่/ชุมชน)	จำนวนครัวเรือนที่ประสบภัย (ครัวเรือน)	พื้นที่เกษตรเสียหาย(ไร่)	จำนวนสัตว์ที่ได้รับผลกระทบ (ตัว)
๒๕๕๖	-	-	-	-	-
๒๕๕๗	-	-	-	-	-
๒๕๕๘	-	-	-	-	-
๒๕๕๙	ฝนทิ้งช่วง,เป็นพื้นที่ห่างไกล ประปาหมู่บ้านและแหล่งน้ำ	๑,๕,๗	๖	-	-
๒๕๖๐	-	-	-	-	-
๒๕๖๑	-	-	-	-	-
๒๕๖๒	-	-	-	-	-
๒๕๖๓	-	-	-	-	-

สถิติการเกิดภัยแล้ง องค์การบริหารส่วนตำบลชำระ



๔. อัคคีภัย

ปี	จำนวนครั้งที่เกิดภัย (ครั้ง)	พื้นที่ประสบภัย (หมู่ที่ /ชุมชน)	ผลกระทบ			มูลค่าความเสียหาย (ล้านบาท)
			จำนวนบ้านเรือนที่ประสบภัย	เสียชีวิต (คน)	บาดเจ็บ (คน)	
๒๕๕๖	-	-	-	-	-	-
๒๕๕๗	-	-	-	-	-	-
๒๕๕๘	๑	โรงเห็นนางฟ้า หมู่ที่ ๒	๑๐			๑,๐๐๐,๐๐๐
๒๕๕๙	-	-	-	-	-	-
๒๕๖๐	-	-	-	-	-	-
๒๕๖๑	-	-	-	-	-	-
๒๕๖๒	-	-	-	-	-	-
๒๕๖๓	-	-	-	-	-	-

สถิติที่เกิดอัคคีภัย องค์การบริหารส่วนตำบลชำแระ

