



## การวิเคราะห์ความเสี่ยงภัยในพื้นที่ขององค์การบริหารส่วนตำบลชำแระ

\*\*\*\*\*

ด้วยงานป้องกันและบรรเทาสาธารณภัย องค์การบริหารส่วนตำบลชำแระ ได้จัดทำการวิเคราะห์ ความเสี่ยงภัยในพื้นที่ขององค์การบริหารส่วนตำบลชำแระ เพื่อใช้เป็นฐานข้อมูลความเสี่ยงภัยจาก ความถี่การเกิด ของภัยการจลลดับความเสี่ยงภัย ควรเน้นที่ความเสี่ยงสูง และปานกลางโดยอาศัยข้อมูลจาก ลักษณะทาง ภูมิศาสตร์ เศรษฐกิจ สังคม การเกิดภัยในอดีต ศักยภาพในการตอบโต้ภัย รวมทั้งประเภทของภัยความรุนแรง และ พื้นที่ที่ได้รับผลกระทบขึ้น ให้ประชาชนในเขตพื้นที่ได้รับทราบถึงข้อมูลเสี่ยงภัย ใช้เป็นแนวทางการป้องกันภัยจาก การสูญเสียที่อาจจะเกิดขึ้น ต่อไป

### ข้อมูลความเสี่ยงภัยเขตพื้นที่องค์การบริหารส่วนตำบลชำแระ

ที่	หมู่บ้าน/ ชุมชน	ลักษณะทางกายภาพ	ประเภทภัยที่เกิดขึ้น บ่อยครั้ง/คาดว่าจะเกิดขึ้น
๑.	หมู่ที่ ๑,๓,๔,๕,๖,๗	เป็นที่ราบลุ่มต่ำ	อุทกภัยน้ำท่วม
๒.	หมู่ที่ ๒,๓,๔,๕,๖,๗	เป็นที่ราบต่ำ มีช่องลมผ่าน ทำให้เกิดพายุหมุนรุนแรง	วาตภัย
๓.	หมู่ที่ ๕,๖,๗	ฝนทิ้งช่วง,เป็นพื้นที่ห่างไกลคลองชลประทาน และประปาหมู่บ้าน	ภัยแล้ง

จากข้อมูลสำคัญดังกล่าวข้างต้น ทำให้องค์การบริหารส่วนตำบลชำแระ มีความเสี่ยงต่อการเกิดสาธารณภัย ดังนี้ (เรียงจากความเสี่ยงมากไปหาน้อยตามลำดับ)

### ประเภทและลักษณะของการเกิดภัย

ที่	ประเภทของภัย	ลักษณะของการเกิดภัย
๑.	อุทกภัย	มีปริมาณน้ำฝนมากกว่าปกติ พื้นที่ต่ำ
๒.	วาตภัย	พายุฤดูร้อน
๓.	ภัยแล้ง	ฝนทิ้งช่วง เป็นพื้นที่ห่างไกลประปาหมู่บ้าน แหล่งน้ำตามธรรมชาติมีฝักตบชวาจำนวนมาก พื้นที่บริเวณชายเขา

จากความเสี่ยงภัยต่อภัยพิบัติดังกล่าวข้างต้น ส่งผลกระทบต่อชีวิตและทรัพย์สินของประชาชนและของรัฐ ดังนั้นองค์การบริหารส่วนตำบลชำแระ จึงจัดทำแผนปฏิบัติการในการป้องกันและบรรเทาสาธารณภัย ของ องค์การบริหารส่วนตำบลชำแระ ประจำปี ๒๕๖๓ ขึ้น เพื่อป้องกันการสูญเสียชีวิต/ทรัพย์สิน และบรรเทาความเดือดร้อน ให้กับผู้ประสบภัย

\*\*\*\*\*

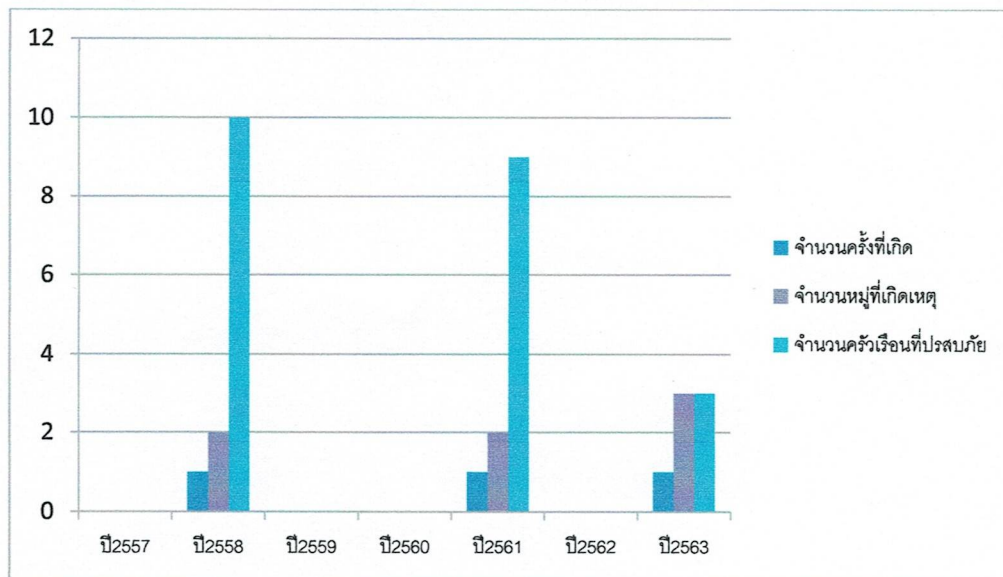
## ฐานข้อมูลพื้นที่เสี่ยงภัยที่เคยเกิด และภัยที่เกิดขึ้นทุกปี สถิติการเกิดภัย

\*\*\*\*\*

### ๑. อุทกภัย

ปีที่เกิดภัย	จำนวนการเกิดภัย	สาเหตุการเกิดภัย	พื้นที่ประสบภัย (หมู่ที่/ชุมชน)	จำนวนครัวเรือนที่ประสบภัย	เสียชีวิต (คน)	สูญหาย (คน)	บาดเจ็บ	มูลค่าความเสียหาย (ประมาณบาท)
๒๕๕๗	-	-	-	-	-	-	-	-
๒๕๕๘	๑	แม่น้ำแม่กลองล้นตลิ่ง	๓,๖	๑๐	-	-	-	-
๒๕๕๙	-	-	-	-	-	-	-	-
๒๕๖๐	-	-	-	-	-	-	-	-
๒๕๖๑	๑	พายุดีเปรสชัน	๕,๖	๙	-	-	-	๔,๔๕๒.-
๒๕๖๒	-	-	-	-	-	-	-	-
๒๕๖๓	๑	พายุดีเปรสชัน	๑,๔,๗	๓	-	-	-	-

### สถิติการเกิดอุทกภัย พื้นที่ตำบลชำแระ

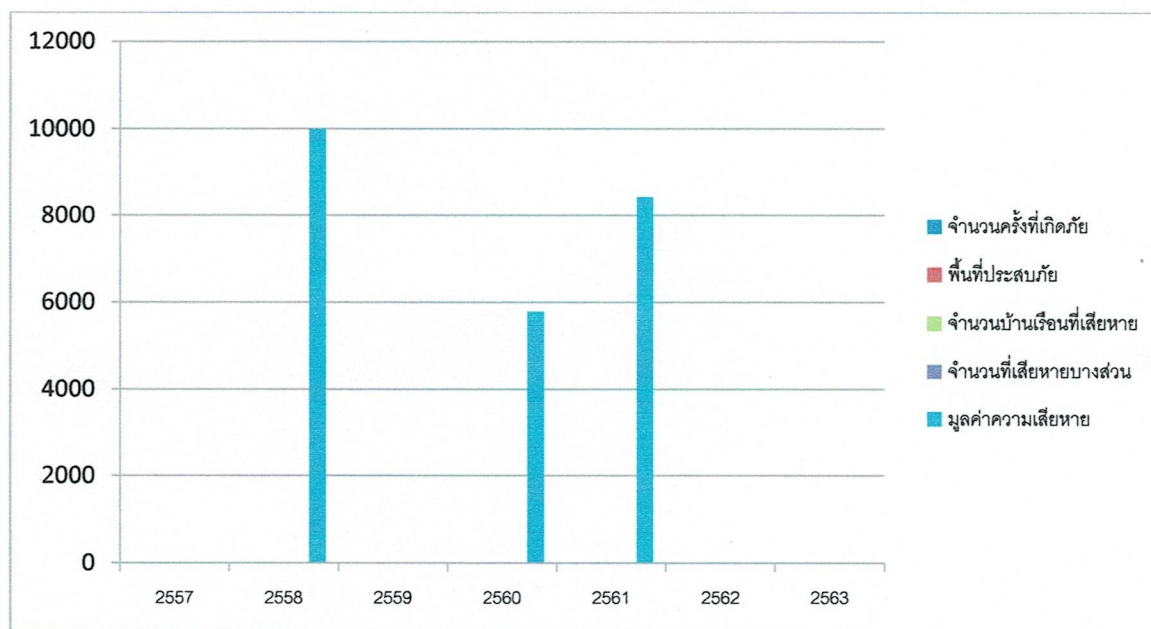




## ๒. วาทภัย

ปีที่เกิดภัย	จำนวนการเกิดภัย	สาเหตุการเกิดภัย	พื้นที่ประสบภัย (หมู่ที่/ชุมชน)	จำนวนครัวเรือนที่ประสบภัย	เสียชีวิต (คน)	สูญหาย (คน)	บาดเจ็บ	มูลค่าความเสียหาย (ประมาณบาท)
๒๕๕๗	-	-	-	-	-	-	-	-
๒๕๕๘	๑	พายุโซนร้อน	๑,๓,๕,๖	๑๐	-	-	-	๑๐,๐๐๐.-
๒๕๕๙	-	-	-	-	-	-	-	-
๒๕๖๐	๑	พายุโซนร้อน	๓,๔,๕,๖,๗	๕	-	-	-	๕,๗๙๖.๑๙
๒๕๖๑	๑	พายุโซนร้อน	๓,๔,๕,๖,๗	๑๕	-	-	-	๘,๔๒๕.๑๘
๒๕๖๒	-	-	-	-	-	-	-	-
๒๕๖๓	๒	พายุโซนร้อน	๒,๓,,๔,๗	๔	-	-	-	-

### สถิติการเกิดวาทภัย องค์การบริหารส่วนตำบลชำแระ



### ๓. ภัยแล้ง

ปีที่เกิดภัย	สาเหตุการเกิดภัย	พื้นที่ประสบภัย (หมู่ที่/ชุมชน)	จำนวนครัวเรือนที่ประสบภัย (ครัวเรือน)	พื้นที่เกษตรเสียหาย(ไร่)	จำนวนสัตว์ที่ได้รับผลกระทบ (ตัว)
๒๕๕๖	-	-	-	-	-
๒๕๕๗	-	-	-	-	-
๒๕๕๘	-	-	-	-	-
๒๕๕๙	ฝนทิ้งช่วง,เป็นพื้นที่ห่างไกล ประปาหมู่บ้านและแหล่งน้ำ	๑,๕,๗	๖	-	-
๒๕๖๐	-	-	-	-	-
๒๕๖๑	-	-	-	-	-
๒๕๖๒	-	-	-	-	-
๒๕๖๓	-	-	-	-	-

### สถิติการเกิดภัยแล้ง องค์การบริหารส่วนตำบลชำแระ

